

High Speed Volumetric Capture

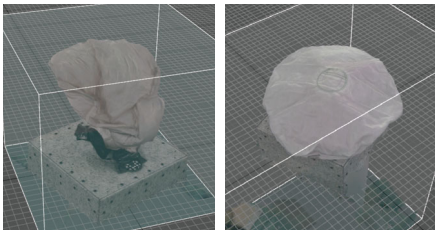
高速現象を3Dモデル化

High Speed Volumetric Capture (ハイスピードボリュメトリックキャプチャ) は数十台のハイスピードカメラで同期撮影したデータを独自技術により3Dモデル動画化します。全方向的に高速現象を可視化し、CAEの結果と比較することで、シミュレーションの整合性を確認できます。

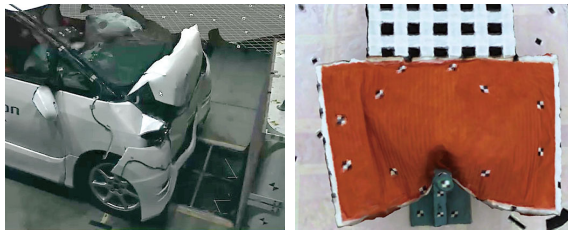
特許出願中

用途例

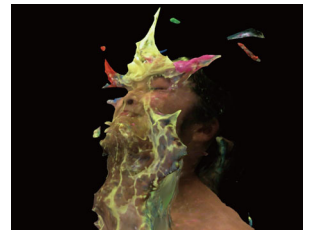
● エアバッグ展開



● 構造物の変形

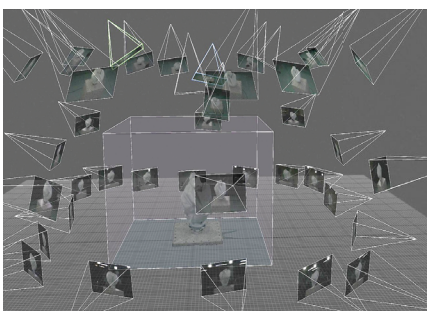


● 人体の動き

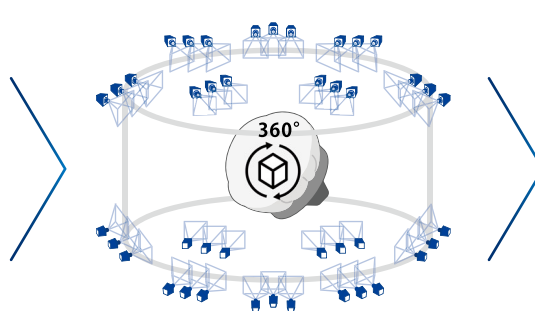


3Dモデル撮影プロセス

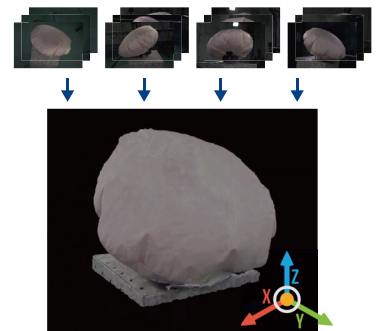
① キャリブレーションデータの取得



② 数十台のハイスピードカメラで同期撮影



③ 撮影データを3Dモデル化



仕様

<p>撮影範囲</p>	<p>幅 約3,000mm × 奥行き 約2,000mm × 高さ 約2,000mm</p>	<p>提供データ</p>	<p>3次元動画データ、 形状データ (STL, FBX, OBJ, DXFなど)</p>
<p>カメラ仕様</p>	<p>解像度 1920×1080 撮影速度 500~2,000fps 記録時間 6秒(参考値) ※解像度、撮影速度は他設定もあります。詳しくはお問い合わせください。</p>	<p>オプション</p>	<ul style="list-style-type: none"> ・赤外線高速度カメラによる同時温度計測 ・画像相関法を用いたひずみ計測 ・各種センサーからの波形データの同期取得

HSVVC ご利用案内

1

WEBフォームからお問い合わせ

<https://www.photron.co.jp/support/imaging/hsvc.html>

HSVVC フォトロン 検索

2

事前お打ち合わせ

※試験物、必要治具、撮影条件をご相談させていただきます。
※2〜3回程度実施させていただく場合があります。



3

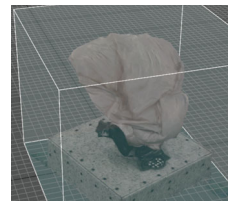
撮影本番

※1日の試験回数は約5回までとなります。



4

3Dモデル化作成期間



5

データ納品

ご利用料金

100万円(税別)〜 / 110万円(税込)〜

※試験設備1日利用・3Dモデル化データ数1つの場合 ※試験日数、3Dモデル化データ数、撮影条件によって変わります。

お問い合わせ窓口：イメージングソリューション事業本部

E-mail : image@photron.co.jp

Photron

株式会社 フォトロン

本社：〒101-0051

東京都千代田区神田神保町 1-105 神保町三井ビルディング 21 階 TEL. 03-3518-6271

営業所：名古屋営業所 / 豊田営業所 / 大阪営業所 / 福岡営業所

事業所：栃木テクニカルセンター / 米沢工場

記載の意匠や仕様は予告無しに変更されることがあります。

記載の製品名等は各社の登録商標または商標です。

日本国外での使用をご検討の際は輸出規制対象製品も含まれますので必ず弊社にご相談ください。

<https://www.photron.co.jp/service/hsvcam/>