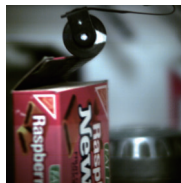


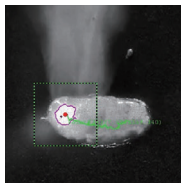




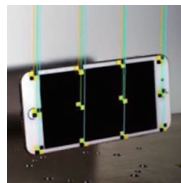
機械挙動



製造装置挙動



溶接



落下試験



衝突試験



スポーツ

製品仕様

対応ファイル形式(画像)	<ul style="list-style-type: none"> <li>高速度カメラデータ：.raww、.mraw、.graw ※.cih、.cihxファイルが必要です。</li> <li>動画：.avi、.wmv、.mp4、.mov    静止画連番：.bmp、.tiff、.jpg(jpeg)、.png</li> </ul>
対応ファイル形式(データ)	<ul style="list-style-type: none"> <li>波形：.csv、.mme    INF：.ini    TSI：.tsi</li> </ul>
設定	<ul style="list-style-type: none"> <li>スケール設定    グリッド表示</li> <li>静的座標系設定(原点設定)、動的座標系設定(原点設定、XY軸方向設定)</li> </ul>
追跡	<ul style="list-style-type: none"> <li>相関追跡    輝度追跡    輝度面積比率    TLD(Tracking Learning Detection)    2点間距離、多点間距離</li> </ul>
解析	<ul style="list-style-type: none"> <li>変位(X方向、Y方向、ABS)、速度(X方向、Y方向、ABS)、加速度(X方向、Y方向、ABS)    周波数    輝度面積、輝度周囲長、輝度穴面積</li> <li>垂直フェレ径、水平フェレ径</li> </ul>
グラフ表示	<ul style="list-style-type: none"> <li>XTグラフ    複合グラフ    周波数解析グラフ</li> </ul>
保存	<ul style="list-style-type: none"> <li>動画：.avi、.mp4、.mov    データ：.csv    情報ファイル：.tsi</li> </ul>
その他	<ul style="list-style-type: none"> <li>画像処理・編集    拡大・移動    クロスカーソル    スナップショット</li> </ul>

PC推奨環境			
OS	Windows 11 Pro、 Windows 11 Enterprise、 Windows 11 Education ※64bit版必須	グラフィック	Intel HD Graphics以上 (NVIDIAグラフィックカードVRAM 4GB以上を推奨) ※OpenGL3.0以上必須 ※AMDグラフィックカードはサポートしていません。
CPU	Intel Core i5以上 (Intel Core i7以上を推奨) ※SSE2必須	表示解像度	Full HD(1920×1080)の24bitカラー以上を推奨 ※WXGA(1280×768)でも使用できますが、 一部表示されない項目があります。
メモリ	8GB以上(16GB以上を推奨)	その他	データ保存用の大容量のハードディスク またはリムーバブルメディア装置
ハードディスク	2GB以上の空き(インストール用)		

販売形態	永久ライセンス
ライセンス形態	ドングルライセンス

## すぐに試せる体験版をダウンロード!

Photron FASTCAM Analysis 2 (PFA2) の製品 Web ページから、  
全ての機能をお試しいただける体験版がダウンロード可能です。※日数制限：30日

<https://www.photron.co.jp/service/hsvcam/products/pfa/>

フォトロン PFA2

検索

お問い合わせ窓口：イメージングソリューション事業本部

E-mail : [image@photron.co.jp](mailto:image@photron.co.jp)

# Photron

株式会社フォトロン

本社：〒101-0051  
東京都千代田区神田神保町 1-105 神保町三井ビルディング 21 階 TEL. 03-3518-6271  
営業所：名古屋営業所 / 豊田営業所 / 大阪営業所 / 福岡営業所  
事業所：栃木テクニカルセンター / 米沢工場

記載の意匠や仕様は予告無しに変更されることがあります。  
記載の製品名等は各社の登録商標または商標です。  
日本国外での使用をご検討の際は輸出規制対象製品も含まれますので必ず弊社にご相談ください。

<https://www.photron.co.jp/service/hsvcam/>