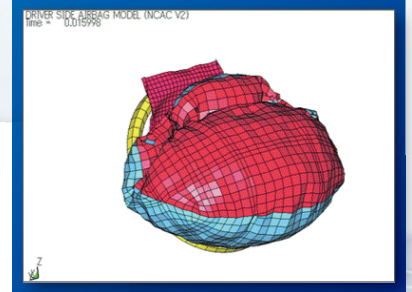


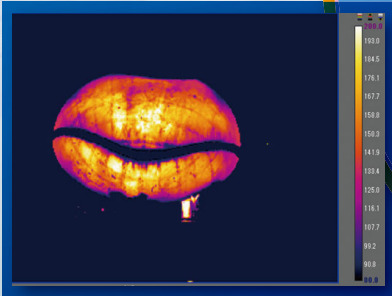
## CAE解析結果や実験撮影データを 比較・簡易計測



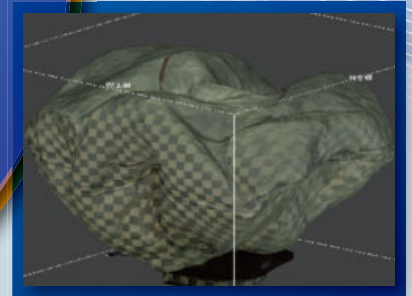
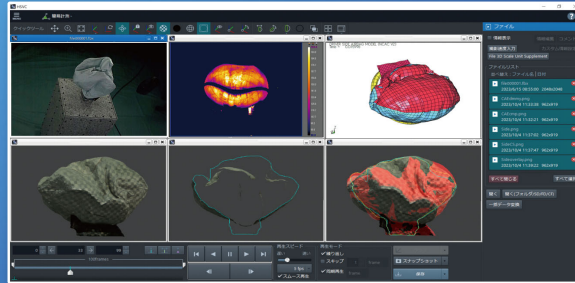
実験撮影データ  
(ハイスピードカメラ撮影)



3D CAE解析結果  
※ 画像提供：株式会社JSOL様

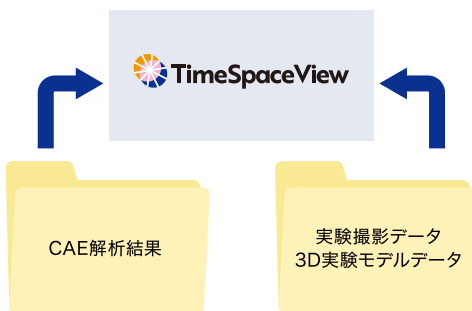


実験撮影データ  
(赤外線ハイスピードカメラ撮影)



3D実験モデルデータ  
(HSVC※撮影)

### CAE解析結果と実験撮影データ・3D実験モデルデータを比較



ハイスピードカメラなど各種カメラで取得した実験撮影データや、HSVC受託サービスなどで作成した3D実験モデルデータ、波形データをCAE解析結果と同じ画面で比較表示できます。

CAEポストプロセッサであるHyperView※1のデータをダイレクトにインポートでき、シームレスに様々なCAE解析結果とタイムラインを操作しながら重ね合わせて表示することが可能です※2。実験撮影データの場合は、CAE解析結果の断面形状を作成することで比較できます。

※1 HyperViewはAltair社のCAEポスト処理ソフトウェアです。

※2 TimeSpaceViewと同じPCIにHyperViewをインストールすることで、専用コマンドから変換処理を行うことができます。CAE結果ファイルはHyperViewと連携することでSTL形式で取り込むことができます。

#### 簡易計測機能で差分を計測

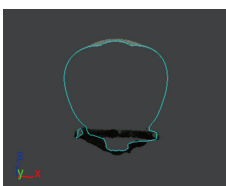


図. CAE解析結果とHSVCで取得したエアバッグ展開の3D実験モデルデータの断面比較イメージ

比較したデータは2D平面上で計測が可能です。CAE解析結果や3D実験モデルデータを計測する場合は、任意の平面で断面を生成できます。画像/断面重ね合わせ、2点間距離、角度、面積、周長などが計測でき、設計データや解析パラメータの改善に繋がります。

#### 3D実験モデル解析サービス「HSVC」で 取得したデータも入力可能

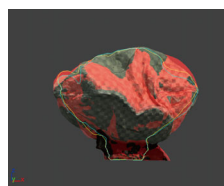


図. CAE解析結果とHSVCで取得したエアバッグ展開の3D実験モデルデータの重ね合わせ表示イメージ

HSVC受託サービスで作成した3D実験モデルデータをTimeSpaceViewに取り込むことでタイムラインを操作しながら現象を確認できます。CAE解析結果やほかの3D実験モデルデータと重ね合わせて自由視点で観察でき、差分を色付きで表示することが可能です。

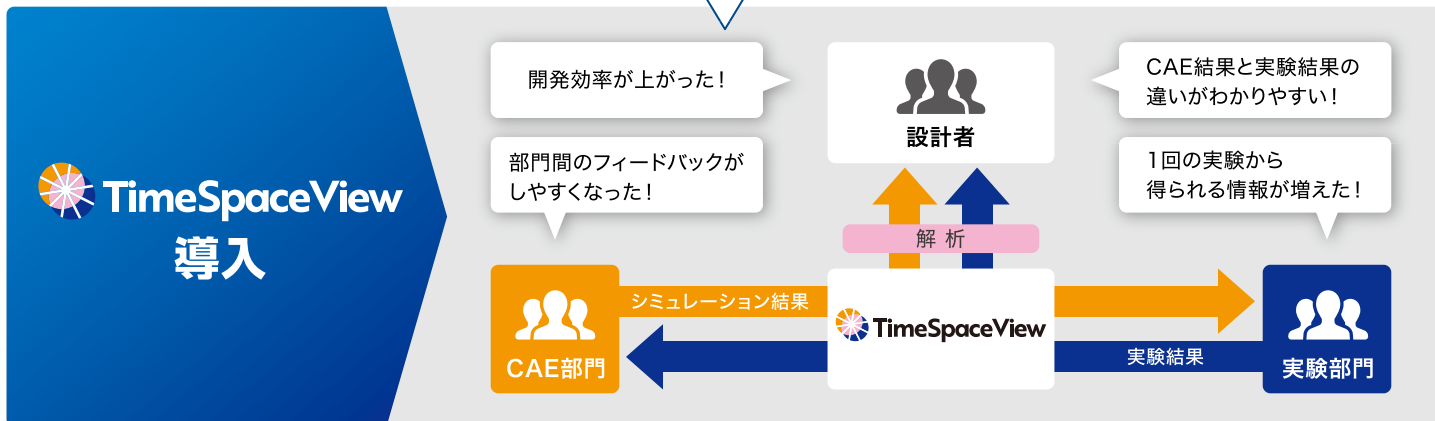
## 製品開発に関わる部門間でのコミュニケーションツールとして お客様のモデルベース開発をさらに効率的に!

こんなお悩みはございませんか?

CAE部門の悩み  
CAE結果を  
部門間で簡単に共有したい

設計者の悩み  
CAE結果と実験結果を  
簡単に比較したい

実験部門の悩み  
実験で得られる  
情報をもっと活用したい



### ソフト仕様

入出力対応ファイル一覧

#### HyperView対応CAE解析結果ファイル

FEA Solver	ファイルフォーマット/ファイル拡張子
Abaqus	.odb
ANSYS	.rst / .rth / .rmg
I-DEAS	.unv
LS-DYNA 3-D	.d3plot / .intforc
LLNL-DYNA d3plot	.d3plot / .intforc
MARC t16	.t16
MOLDFLOW	.udm
Nastran	.fz / .op2 / .xdb

HyperViewのサポートするファイル形式の詳細は、HyperViewのマニュアル等をご確認ください。

#### 3D実験モデルデータ

FBX / OBJ / STL  
※ HSVcデータ

#### 実験撮影データ

AVI / MP4  
WMW / MOV

動作保証スペック

OS  
Windows11Pro / Windows11 Enterprise /  
Windows11 Education /  
Windows10 Pro / Windows10 Enterprise /  
Windows10 Education ※64bit 版必須

CPU  
Intel Core i5 以上  
(Intel Core i7 以上を推奨)  
※SSE2 必須

メインメモリ  
8GB 以上  
(16GB 以上を推奨)

HDD or SSD  
2GB以上の空き

グラフィックス  
Intel HD Graphics 以上  
(NVIDIA グラフィックカード VRAM 4GB 以上を推奨)  
※OpenGL3.0以上必須  
※AMDグラフィックカードはサポートしていません。

表示解像度  
Full HD(1920×1080)の24bit カラー以上を推奨  
※WXGA(1280×768)でも使用できますが、  
一部表示されない項目があります。

その他  
データ保存用の大容量のハードディスク  
またはリムーバブルメディア装置

### 製品構成

#### 年間サブスクリプションプラン

ノードロックライセンス License  
(1PCにつき1ライセンス)

個別導入サポート

会員専用Webサイト

無料アップデート

お問い合わせ窓口：イメージングソリューション事業本部

E-mail : [image@photron.co.jp](mailto:image@photron.co.jp)